

Soluciones de mercado de biopsia

Opciones para cada modalidad.



Hologic trabaja con avances en tecnologías médicas que contribuyan a **una vida larga y saludable para las mujeres**. Combinamos obtención de imágenes e intervención para brindar una gama de opciones de atención médica para la detección, el diagnóstico y el tratamiento. En el campo de la biopsia mamaria, continuamos trabajando con los médicos para descubrir y brindar soluciones más **empáticas y efectivas para las mujeres**.



Biopsia Tumark® Professional X, Q y Vision

Los marcadores de biopsia Tumark proporcionan fijación del tejido y visibilidad en ecografía, rayos X y resonancia magnética.

El dispositivo de introducción de 18 G permite marcar la localización de la biopsia, las lesiones sospechosas y los ganglios linfáticos de la axila.



Formas disponibles



Punta redonda también disponible



Visibilidad

Los marcadores Tumark Professional X y Q están fabricados con nitinol pulido a chorro de arena y diseñados para proporcionar visibilidad ecográfica

Visibles después de introducidos para ecografía, mamografía y resonancia magnética



Diseño inteligente

El diseño inteligente proporciona fijación del tejido

El material no reabsorbible se expande según la forma del marcador al introducirse

Tres formas distintas para facilitar la identificación entre las localizaciones de biopsia



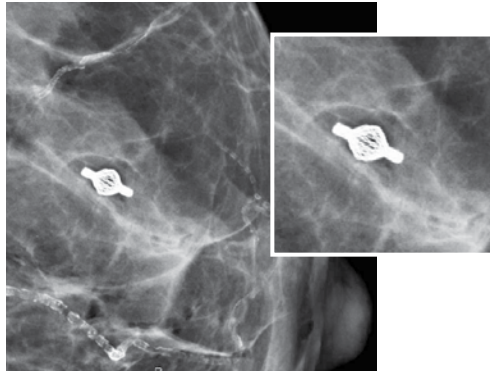
Operación con una sola mano

Mango ergonómico para operación con una sola mano.

Marcadores de localización distribuidos por Hologic

Imágenes clínicas*

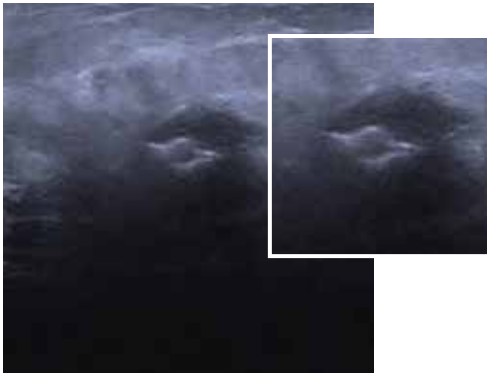
Marcador Tumark bajo mamografía



Marcador Tumark Vision

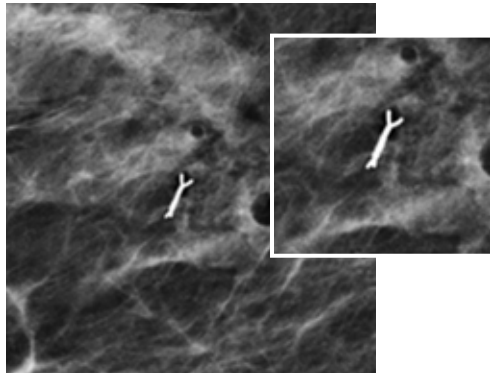
Imagen cortesía del Dr. Stoebeln. Essen, Alemania

Marcador Tumark bajo ecografía



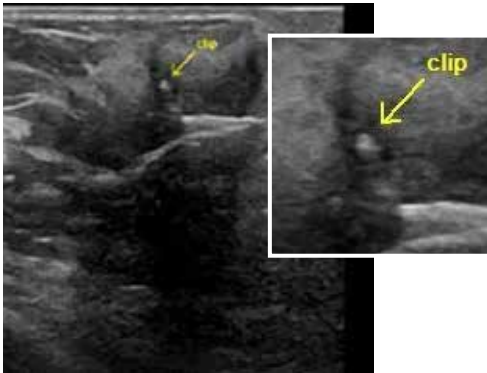
Marcador Tumark Vision

Imagen cortesía del Dr. Stoebeln. Essen, Alemania



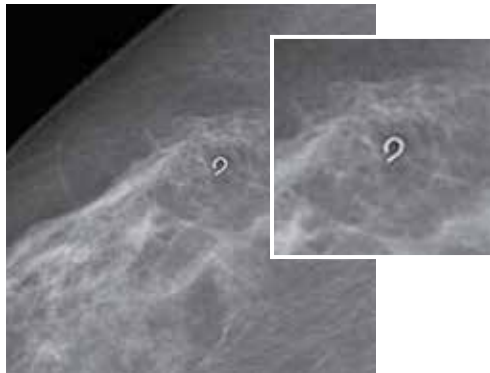
Marcador Tumark X

Imagen cortesía del Dr. Lashonda Soma. Gran Forks, ND, EE. UU.



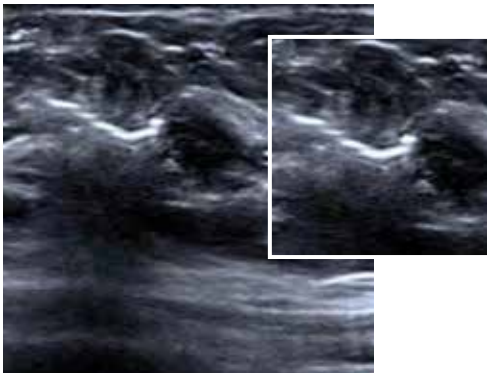
Marcador Tumark X

Imagen cortesía del Dr. Lashonda Soma. Gran Forks, ND, EE. UU.



Marcador Tumark Q

Imagen cortesía de Somatex Medical Technologies



Marcador Tumark Q

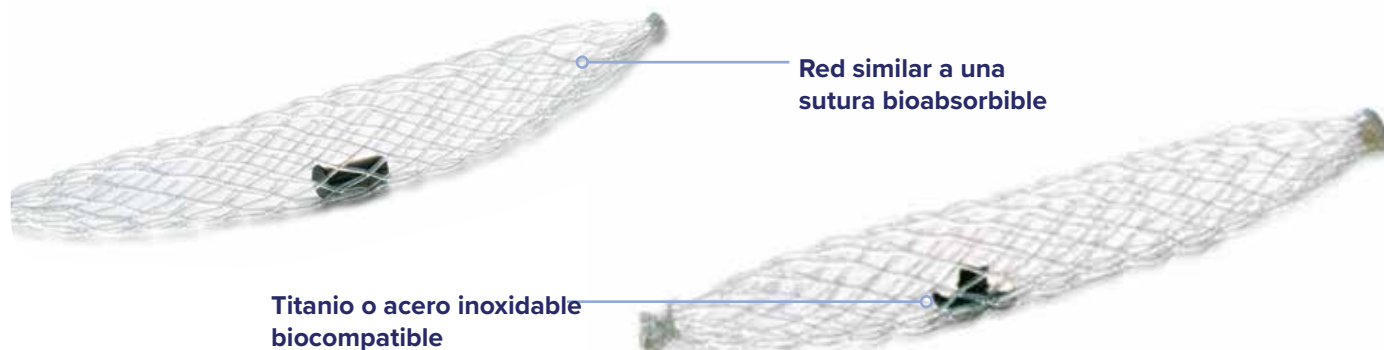
Imagen cortesía de Somatex Medical Technologies

*Imágenes ampliadas; no en tamaño real. Consulte las instrucciones de uso para conocer las especificaciones exactas.

Marcadores de biopsia SecurMark® mejorados

La familia de marcadores de biopsia SecurMark® proporciona soluciones excepcionales para el mercado de localizaciones.

Los marcadores SecurMark se componen de dos partes: el marcador permanente, fabricado en titanio biocompatible o acero inoxidable, y su material externo, que consiste de una red similar a una sutura bioabsorbible que minimiza el movimiento dentro de la cavidad de la biopsia y mejora la visibilidad ecográfica. Los marcadores de localización SecurMark están disponibles en cinco formas distintas para permitir la identificación de múltiples localizaciones.



Marcadores de biopsia SecurMark

SecurMark para el sistema ATEC®

- Cuenta con un sistema para procedimiento con introducción lateral y cánula flexible.
- Para usar con piezas de mano del sistema ATEC en procedimientos estereotácticos o ecográficos.

SecurMark para Celero® y SecurMark Ultrasound

- Cuenta con un procedimiento de introducción de extremo mediante dispositivo rígido, un cono de transición fácil de usar y una punta biselada para un acceso sin problemas a la localización de la biopsia.
- Puede usarse con o sin introductor.
- Para usar con el dispositivo de biopsia mamaria Celero y el dispositivo de biopsia Sertera.

SecurMark para Eviva® y Brevera®

- Utiliza un sistema de introducción de extremo que no requiere retroceso para introducir el marcador.
- Parte de la solución estereotáctica integrada Eviva para garantizar un procedimiento fácil y preciso.

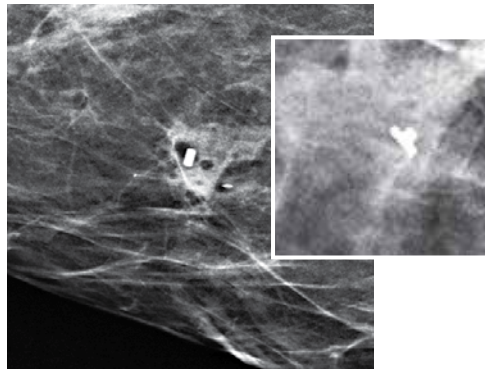
SecurMark para resonancia magnética

- Utiliza un dispositivo de introducción de extremo rígido para una solución de resonancia magnética integrada.
- Las opciones de componentes permanentes permiten una amplia gama de artefactos.

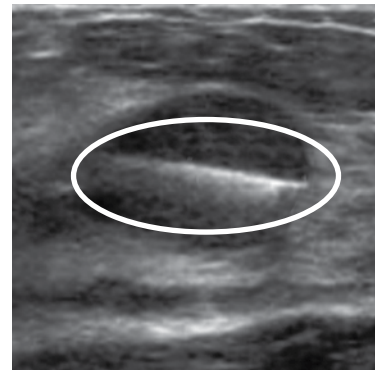
visibilidad ecográfica con múltiples formas

Opciones de titanio SecurMark

Las opciones de titanio SecurMark cuentan con marcadores permanentes de titanio biocompatible cuya capa externa se compone de una red similar a una sutura bioabsorbible. Los marcadores de titanio están disponibles en dos formas distintas para el marcado de múltiples localizaciones.



Mamografía con SecurMark

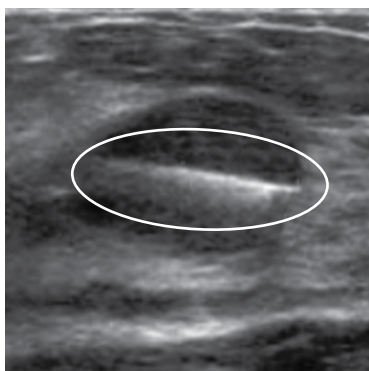
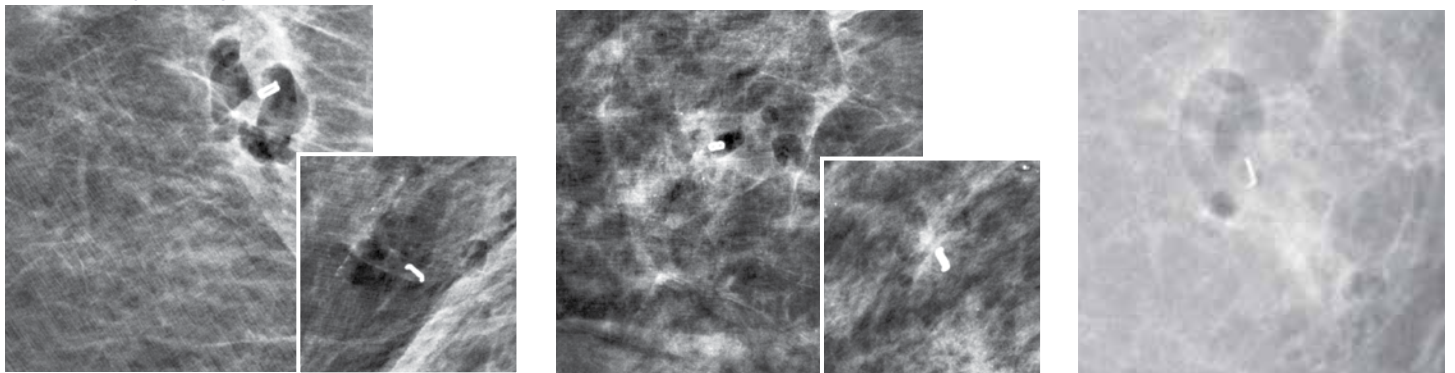


SecurMark para Celero en ecografía

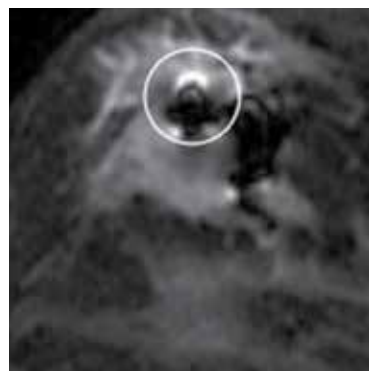
Opciones de acero inoxidable de SecurMark

Para proporcionar una amplia gama de opciones de marcado de localizaciones para biopsia, la familia SecurMark también incluye marcadores de acero inoxidable en tres formas nuevas. Al igual que las versiones de titanio, los marcadores de acero inoxidable cuentan con una capa externa hecha de una red similar a una sutura bioabsorbible, y están disponibles para una introducción compatible con todos los dispositivos de biopsia Hologic. El componente permanente de acero inoxidable proporciona una mayor visualización bajo la guía de la resonancia magnética.

SecurMark bajo mamografía



SecurMark bajo ecografía



SecurMark bajo resonancia magnética

Formas disponibles



Buckle



Infinity



Stoplight

TriMark® y CeleroMark™

Marcadores de biopsia

El marcador TriMark es nuestra solución original para marcado de localización de biopsia junto con los sistemas de biopsia de mama ATEC y Eviva. Su sistema de introducción de marcador rígido proporciona un acceso fácil y preciso a la localización de la biopsia. El marcador de biopsia TriMark se puede utilizar con todas las opciones de agujas ATEC y Eviva, incluso con resonancia magnética.

El marcador de biopsia CeleroMark está diseñado para usarse con los dispositivos de biopsia Celero y Sertera. El marcador de biopsia CeleroMark cuenta con una punta biselada que se introduce lentamente en el marcador en procedimientos de biopsia de mama guiados por ecografía.

Los marcadores TriMark y CeleroMark están compuestos de titanio biocompatible y vienen en dos formas: cork y hourglass.



Cork



Hourglass

Soluciones avanzadas en salud mamaria para todas las modalidades de diagnóstico por imágenes

Hologic ofrece una amplia línea de soluciones integrales en biopsia mamaria, diseñadas para brindar intervención y tratamiento empáticos.



Ecografía

**Biopsia
estereotáctica**

**Resonancia
magnética**

La innovación comienza con la voluntad de escuchar y la capacidad de comprender. Al aprovechar el conocimiento y la experiencia de los principales médicos, tecnólogos y administradores, Hologic ofrece más opciones para la biopsia mamaria guiada por ecografía, desde la eliminación parcial o completa de lesiones benignas hasta la toma de muestras de tejido mamario para la revisión de diagnóstico.

Nuestro objetivo es fomentar una intervención empática para todas las pacientes.

www.hologic.com | BSHInsideSales@hologic.com | +1.800.442.9892

**Oficinas centrales de Hologic
Estados Unidos / América
Latina**
250 Campus Drive
Marlborough, MA 01752
Tel. de EE. UU.:
+1.508.263.2900
Ventas: +1.781.999.7453
Fax: +1.781.280.0668
Correo electrónico:
info@hologic.com

Hologic Europa
Everest (Cross Point)
Leuvensesteenweg
250A 1800
Vilvoorde, Bélgica
Tel.: +32.2.711.4680
Fax: +32.2.725.2087

Hologic Asia Pacific Limited
7th Floor, Biotech Centre 2
No. 11 Science Park West Avenue
Hong Kong Science Park
Shatin, New Territories, Hong Kong
Tel.: +852.3748.7700
Fax: +852.3526.0723

Hologic Australia
Suite 402, Level 4
2 Lyon Park Road
Macquarie Park NSW 2113
Australia
Tel.: +61.2.9888.8000
Fax: +61.2.9870.7555
SS-00087 Rev 004 (7/18)

Hologic Inc. © 2018 Todos los derechos reservados. Hologic, ATEC, Celero, CeleroMark, Eviva, SecurMark, Sertera, TriMark, The Science of Sure y los logotipos asociados son marcas comerciales o registradas de Hologic, Inc. y sus filiales en los Estados Unidos u otros países. Tumarik y los logotipos asociados son marcas comerciales o registradas de Somatex Medical Technologies GmbH. Hologic es distribuidor autorizado de los marcadores de biopsia Tumarik Professional X, Q y Vision. Esta información está dirigida a los profesionales médicos de los Estados Unidos y otros mercados, y no representa una solicitud o promoción del producto en los lugares donde dichas actividades están prohibidas. Debido a que los materiales de Hologic se distribuyen a través de sitios web, medios electrónicos y ferias comerciales, no siempre es posible controlar dónde se difunden dichos materiales. Para recibir información específica sobre qué productos están disponibles para la venta en un país en particular, comuníquese con su representante local de Hologic.